

Publikacje

Opublikowano: środa, 27, grudzień 2017 09:58

Piotr Ambroszczyk

Odsłony: 113006

Ekspozycja prac nadesłanych i ocenionych w konkursie pn. "Przystanki antykatastroficzne" ogłoszonego przez Gminę Starachowice w ramach projektu "Starachowice bezpieczne w praktyce IV" współfinansowanego ze środków rządowego programu "Razem bezpieczniej" im. Władysława Stasiaka na lata 2016 - 2017.

I Miejsce praca nr 962007 - uzyskała w ocenie 524 punkty (na 600 możliwych)

 [opis w wersji pdf.73 KB](#)

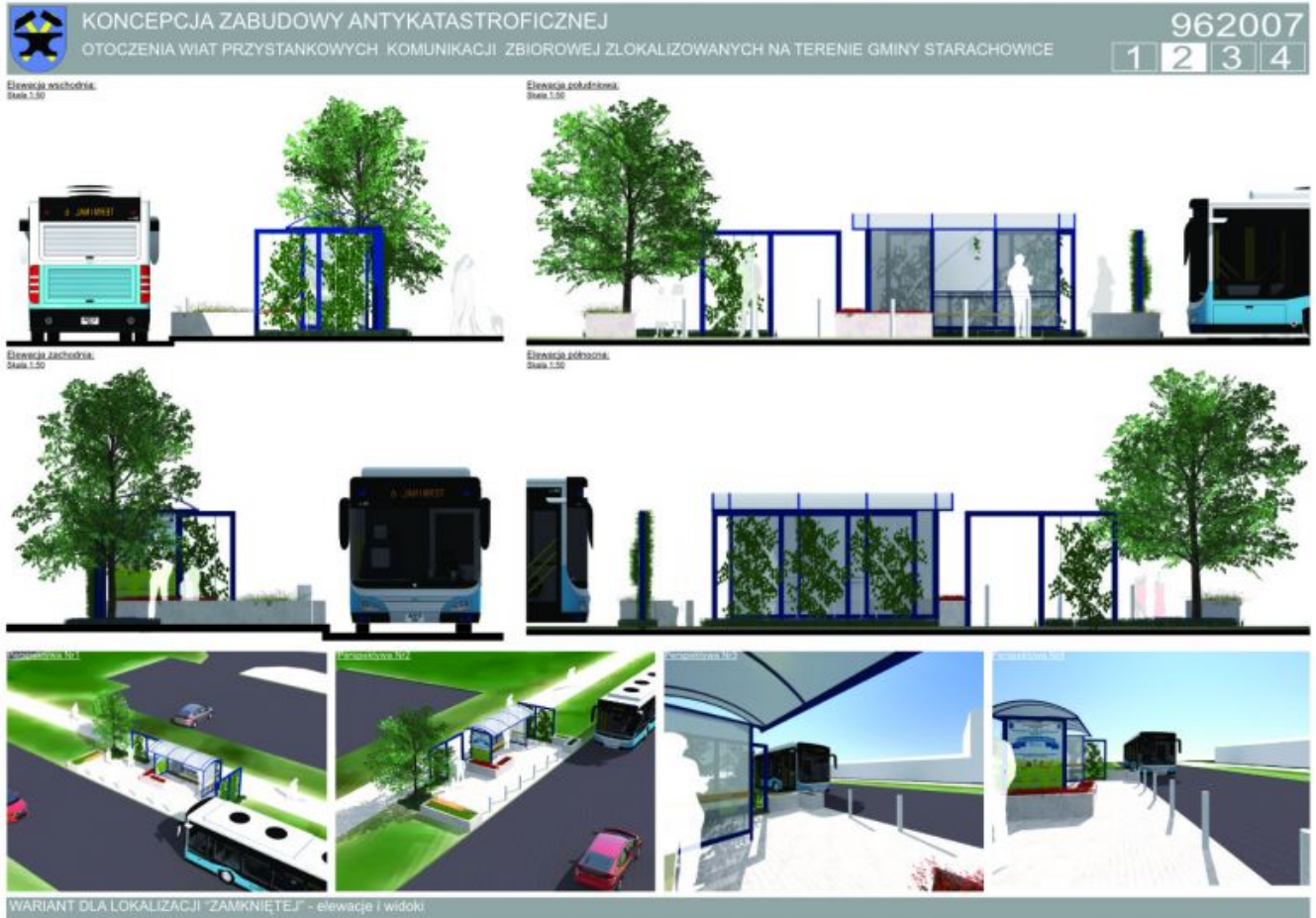


Publikacje

Opublikowano: środa, 27, grudzień 2017 09:58

Piotr Ambroszczyk

Odsłony: 113006



Publikacje

Opublikowano: środa, 27, grudzień 2017 09:58

Piotr Ambroszczyk

Odsłony: 113006



KONCEPCJA ZABUDOWY ANTYKATASTROFICZNEJ
 OTOCZENIA WIAT PRZYSTANKOWYCH KOMUNIKACJI ZBIOROWEJ ZLOKALIZOWANYCH NA TERENIE GMINY STARACHOWICE

962007
1 2 3 4

STREFA BEZPIECZEŃSTWA

Wariant dla lokalizacji "Złotytek"
 (Strona 1,2,3,4)



Otoczenie wiatry przystankowej zostało ukształtowane w taki sposób, aby wykluczyć możliwość kolizji z pojazdem nadjeżdżającym z dowolnego kierunku. W jej obszarze można wyróżnić bezpośrednie i pośrednie bariery bezpieczeństwa. Do bariery bezpośredniej należą wszystkie elementy wertykalne (słupy i ściany), z którymi styczność stanowi jednoznaczne zatrzymanie pojazdu, natomiast pośrednim elementem są wgłębienia, które minimalizują jego prędkość.

Wariant dla lokalizacji "Złotytek"
 (Strona 1,2,3,4)



Elementy ochronne fundamentowane na min. 0.6m

Legenda:

- Strefa bezpieczeństwa
- Element roślinny o funkcji ochronnej
- Elementy o funkcji ochronnej
- Elementy o funkcji użytkowej z wzmocnioną konstrukcją
- Teren zielony ukształtowany w celu odciążenia pośredniej miejscy przebywania podróżnych

Wariant dla lokalizacji "Złotytek"
 (Strona 1,2,3,4)



Podpora dla roślin przyciętych o wzmocnionej konstrukcji

- Ścianki stalowe 100x100mm
- Linka stalowa zakotwiona w gruncie stanowi element prowadzący dla roślin



Wariant dla lokalizacji "Złotytek"
 (Strona 1,2,3,4)



Słupki ochronne rozmieszczone w sposób nie utrudniający poruszanie się dla osób na wózkach inwalidzkich

Wariant dla lokalizacji "Złotytek"
 (Strona 1,2,3,4)



Kolejnym elementem zagospodarowania są donice. Zbrojona betonowa konstrukcja stanowi solidną barierę przed leżącym. Wyróżnia się dwa warianty donic: z podstawową funkcją siedziska i jednokomorowymi bądź wielokomorowymi i dodatkowymi siedziskami. Siedzisko to ciekawe rozwiązanie, które pozwala uniknąć ustawiania kolejnych elementów wlotostojących, szczególnie polecane do przystanków przystanków, gdzie czystość użytkowania jest wysoka.

Słupki odgraniczające stanowią osobną formę przestrzennej wprowadzonej do otoczenia wiat przy jeździe niezaparkowanych pojazdów, natomiast ze względu na swój rozmiar, zlokalizowane wzdłuż przystanku umożliwiają komfortowe wsiadanie i wysiadanie z autobusu.

ROZWIĄZANIA TECHNICZNE W ZAKRESIE BEZPIECZEŃSTWA

II Miejsce (ex.) Praca nr 296282 - uzyskała w ocenie 423 punkty (na 600 możliwych)

[Opis w wersji pdf73 KB.](#)

Publikacje

Opublikowano: środa, 27, grudzień 2017 09:58

Piotr Ambroszczyk

Odsłony: 113006

■ ■ ■ PRZYSTANEK ANTYKATASTROFICZNY W STARACHOWICACH 296282



Przywrócić to miejsce, które jako przystanek w innym mieście stało wyjątkiem i subtelnie się przystosowało. Stało się przede wszystkim ważnym elementem otoczenia. Co za tym idzie, poza funkcjami ochronnymi posiada on także dość wysokie wartości estetyczne. Jako, że Starachowice mają przeszłość związaną z przemysłem metalowym, przystanek posiada koronkowy dach, słupki ochronne i materiały do jego wykonania, aby nadać przystankowi ten sam charakter, został wprowadzono żelazny Floropora to a także wyprodukował żelazny wokół miasta, które stanowią podstawą do Państwa Starachowickiego.



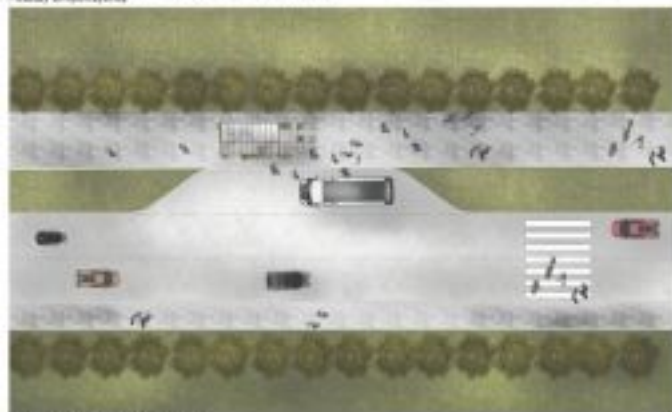
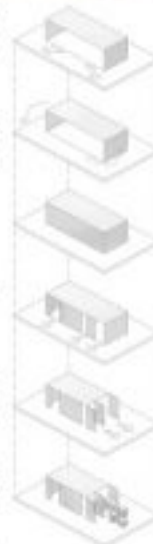
Współnie udało przystankowi zachować jego charakter, który przetrwał w czasie, a także przetrwał w czasie, a także przetrwał w czasie, a także przetrwał w czasie.

Obecnie były 5 100 stopni, które zostały w tym czasie, a także przetrwały w czasie, a także przetrwały w czasie.

Umożliwia to, aby przystanek był używany przez wszystkich, a także przetrwał w czasie, a także przetrwał w czasie.

Zapewnia to, aby przystanek był używany przez wszystkich, a także przetrwał w czasie, a także przetrwał w czasie.

Współnie udało przystankowi zachować jego charakter, który przetrwał w czasie, a także przetrwał w czasie.



WZGLĘDOWANIE SKALA 1:20

SCHEMAT POWIĄZANIA BRYŁY



REZULT SKALA 1:20

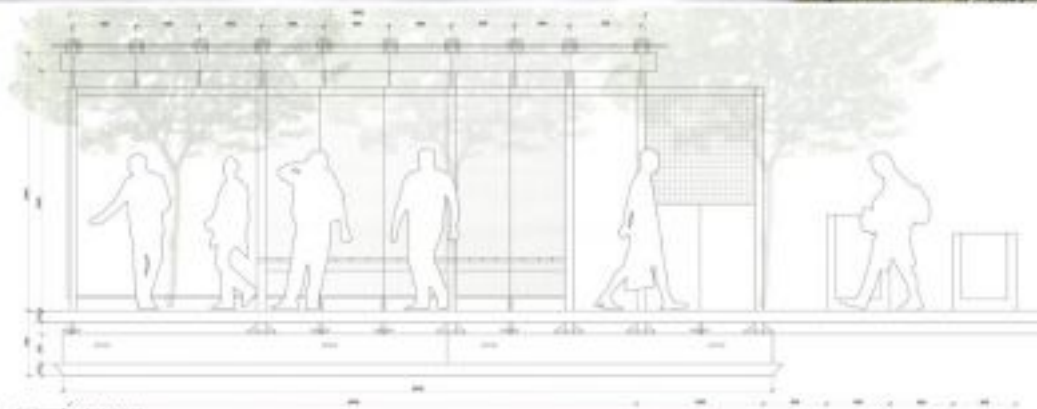
Publikacje

Opublikowano: środa, 27, grudzień 2017 09:58

Piotr Ambroszczyk

Odsłony: 113006

■ ■ ■ PRZYSTANEK ANTYKATASTROFICZNY W STARACHOWICACH 296282



PRZEKROJ A SKALA 1:20



ELEWACJA PRZONTOWA SKALA 1:20



ELEWACJA TYLNA SKALA 1:20

II Miejsce (ex.) Praca nr 542862 - uzyskała w ocenie 418 punktów (na 600 możliwych)

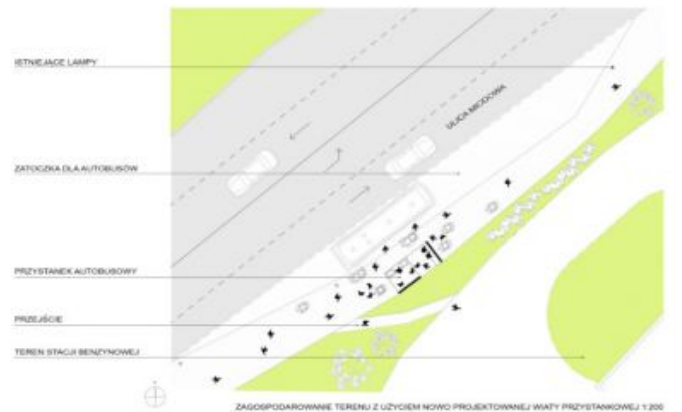
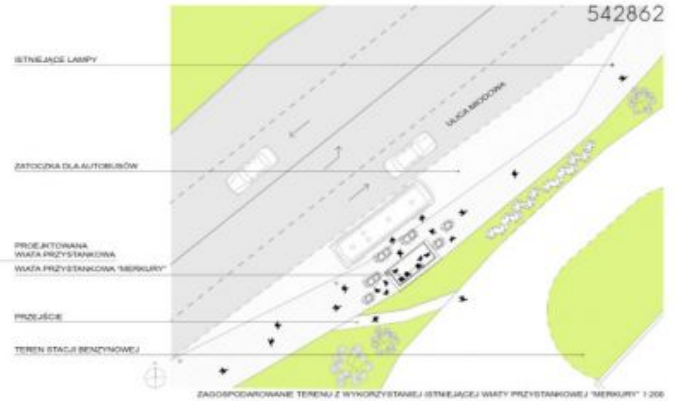
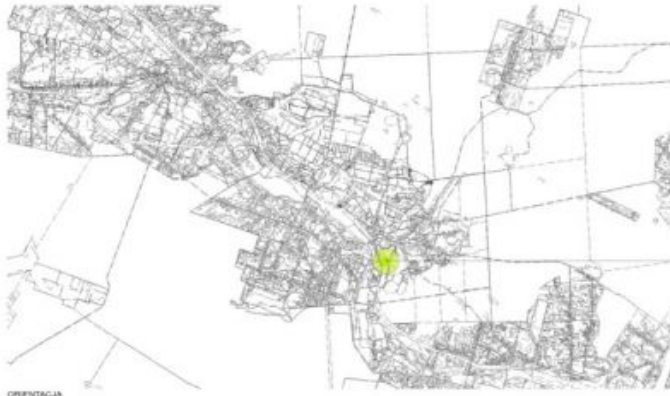
Publikacje

Opublikowano: środa, 27, grudzień 2017 09:58

Piotr Ambroszczyk

Odsłony: 113006

 [Opis w wersji pdf.30.59 KB](#)



Publikacje

Opublikowano: środa, 27, grudzień 2017 09:58

Piotr Ambroszczyk

Odsłony: 113006



III Miejsce Praca nr 215031 - uzyskała w ocenie 380 punktów (na 600 możliwych)

 [Opis w wersji pdf.208.94 KB](#)

Publikacje

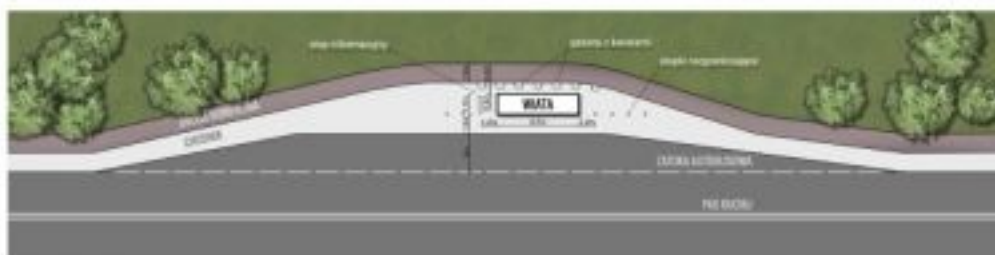
Opublikowano: środa, 27, grudzień 2017 09:58

Piotr Ambroszczyk

Odsłony: 113006

KONCEPCJA ZABUDOWY ANTYKATASTROFICZNEJ OTOCZENIA WIAT PRZYSTANKOWYCH KOMUNIKACJI ZBIOROWEJ ZLOKALIZOWANYCH NA TERENIE GMINY STARACHOWICE

215031



PLAN ZAGOSPODAROWANIA TERENU, SKALA 1:200



Projekty antykatastroficznej zabudowy wiat przystankowych są odpowiedzią samorządu Starachowic na zagrożenia komunikacyjne w trakcie których corocznie w Polsce dochodzi do taranowania wiat przystankowych przez pojazdy mechaniczne. Projekty te są połączeniem walorów bezpieczeństwa z estetycznymi i funkcjonalnymi.

Publikacje

Opublikowano: środa, 27, grudzień 2017 09:58

Piotr Ambroszczyk

Odsłony: 113006



Takie projektowanie przystanków to konieczna przyszłość. Działanie to zrealizowano w ramach programu "Razem bezpieczniej" Edycja 2017.