

Publikacje

Opublikowano: środa, 05, kwiecień 2023 12:31

Karolina Drab

Odsłony: 29328

Studium uwarunkowań i kierunków zagospodarowania przestrzennego miasta Starachowice jest dokumentem planistycznym, określającym politykę przestrzenną gminy. Studium ma koordynować ustalenia miejscowych planów zagospodarowania przestrzennego. W studium uwzględnia się uwarunkowania wynikające w szczególności z: dotychczasowego przeznaczenia, zagospodarowania i uzbrojenia terenu, występowania obiektów i terenów chronionych, stanu funkcjonowania środowiska przyrodniczego i kulturowego, prawa własności gruntów, jakości życia mieszkańców, zadań służących realizacji ponadlokalnych celów publicznych. W studium określa się, w szczególności: walory i zagrożenia środowiskowe, formy ochronne, obszary zabudowane, wyłączone z zabudowy i przewidziane do zabudowy z rozróżnieniem ich cech funkcjonalnych, stan i kierunki rozwoju infrastruktury usługowej i technicznej, obszary, dla których mają być sporządzane miejscowe plany zagospodarowania przestrzennego oraz obszary przewidywane do realizacji zadań i programów ponadlokalnych. Studium nie jest aktem prawa miejscowego i nie stanowi podstawy wydawania decyzji o warunkach zabudowy i zagospodarowania terenu.

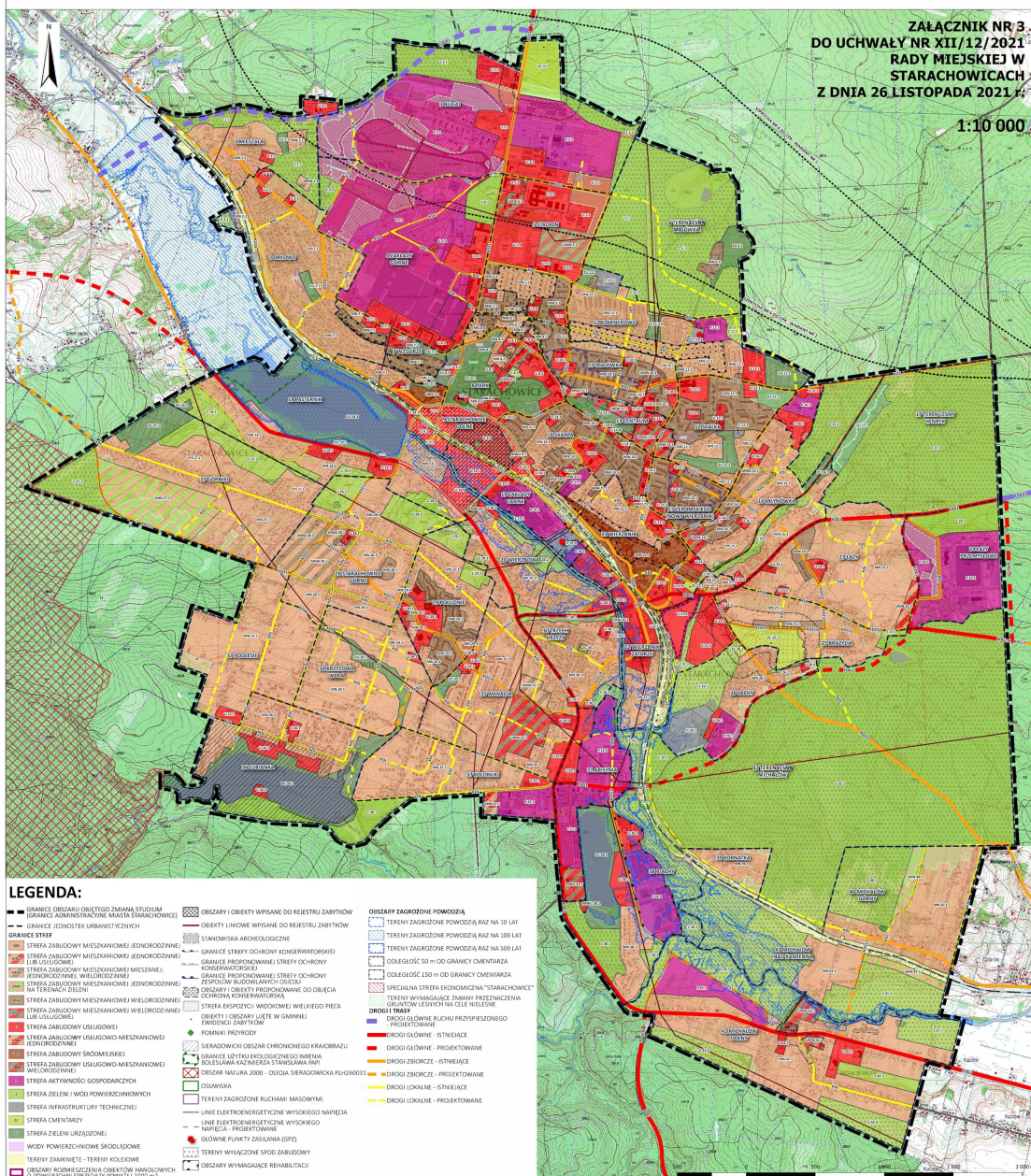
Dla miasta Starachowice obowiązuje [Studium uwarunkowań i kierunków zagospodarowania przestrzennego](#) przyjęte Uchwałą Nr XII/12/2021 Rady Miejskiej w Starachowicach z dnia 26 listopada 2021 r.

ZMIANA STUDIUM UWARUNKOWAŃ I KIERUNKÓW ZAGOSPODAROWANIA PRZESTRZENNEGO MIASTA STARACHOWICE
KIERUNKI ZAGOSPODAROWANIA PRZESTRZENNEGO



ZAŁĄCZNIK NR 3
DO UCHWAŁY NR XII/12/2021
RADY MIEJSKIEJ W
STARACHOWICACH
Z DNIA 26 LISTOPADA 2021 r.

1:10 000



LEGENDA:

- GRANICE OBSZARU OBLĘGIEGO ZMIANA STUDIUM
- GRANICE KOMUNICACYJNE MIASTA STARACHOWICE
- GRANICE ZONISTEK URBANISTYCZNYCH
- GRANICE STREF
- STREFA ZABUDOWY MIESZKANOWEJ JEDNORODZINNEJ
- STREFA ZABUDOWY MIESZKANOWEJ JEDNORODZINNEJ LUB WYKONCZONYCH
- STREFA ZABUDOWY MIESZKANOWEJ MIESZANEJ
- STREFA ZABUDOWY WIELORODZINNEJ
- STREFA ZABUDOWY MIESZKANOWEJ JEDNORODZINNEJ NA TERENACH ZIELENI
- STREFA ZABUDOWY MIESZKANOWEJ WIELORODZINNEJ
- STREFA ZABUDOWY MIESZKANOWEJ WIELORODZINNEJ LUB WYKONCZONYCH
- STREFA ZABUDOWY USŁUGOWEJ
- STREFA ZABUDOWY USŁUGOWO-MIESZKANOWEJ JEDNORODZINNEJ
- STREFA ZABUDOWY USŁUGOWO-MIESZKANOWEJ WIELORODZINNEJ
- STREFA AKTYWNOŚCI GOSPODARZYCH
- STREFA ZIELENI I WÓD POWIERZCHNIOWYCH
- STREFA INFRASTRUKTURY TECHNICZNEJ
- STREFA CMENTARZY
- STREFA ZIELENI URZĄDOWEJ
- WODY POWIERZCHNIOWE ŚRODKOWE
- TERENY ZMIANIE-TE - TERENY KOLEJOWE
- OBSZARY KOMUNICACYJNE OBSZARÓW HABILITOWYCH
- O POWIERZCHNI SPRZĘDANY POKRYCIE 2000 m²
- OBIEKTY I OBSZARY WPISANE DO REJESTRU ZABYTÓW
- OBIEKTY LINIOWE WPISANE DO REJESTRU ZABYTÓW
- STANOWISKA ARCHEOLOGICZNE
- GRANICE STREFY OCHRONY KONSERWATORSKIEJ
- GRANICE STREFY OCHRONY KONSERWATORSKIEJ
- GRANICE PRZEDKONWALNEJ STREFY OCHRONY ZESPÓŁÓW BUDOWLANYCH OŚCIEŻLI
- OBSZARY I OBIEKTY PRZEDKONWALNE DO OBLĘCIA OCHRONY WOKRĘŻAJĄCYCH
- STREFA OCHRONY WODKOPNEJ WIELKIEGO PŁACIA
- OBIEKTY I OBSZARY SIŁE W GMINIE ENERGETYCZNEJ ZABYTÓW
- POMNIKI PRZYRODY
- STERADZOWICZKI OBSZAR CHRONIONEGO KRAJOBRAZU
- GRANICE LĄTKI EKOSPOŁECZNEJ IMITIA
- OŚCIEŻLAWA NAZWIĘZIA STERADZOWIA 1981
- OBSZAR NATURA 2000 - OŚCIEŻA STERADZOWICKA PUH00003
- OŚCIEŻLAWA
- OŚCIEŻLAWA
- TERENY ZAGRODZONE POWODZIĄ RAZ NA 10 LAT
- TERENY ZAGRODZONE POWODZIĄ RAZ NA 100 LAT
- TERENY ZAGRODZONE POWODZIĄ RAZ NA 100 LAT
- ODLEGŁOŚĆ 50 m OD GRANICY CMENTARZA
- ODLEGŁOŚĆ 150 m OD GRANICY CMENTARZA
- SPECJALNA STREFA EKONOMICZNA "STARACHOWICE"
- TERENY WYMAGAJĄCE ZMIANY PRZEZNACZENIA OBSZARU LUB TERENY NA CIELE NIELODOWE
- DROGI TRASY
- DROGI GŁÓWNE - BUDUJĄCE
- DROGI GŁÓWNE - PROJEKTOWANE
- DROGI ZBIORCZE - BUDUJĄCE
- DROGI ZBIORCZE - PROJEKTOWANE
- DROGI LOKALNE - BUDUJĄCE
- DROGI LOKALNE - PROJEKTOWANE